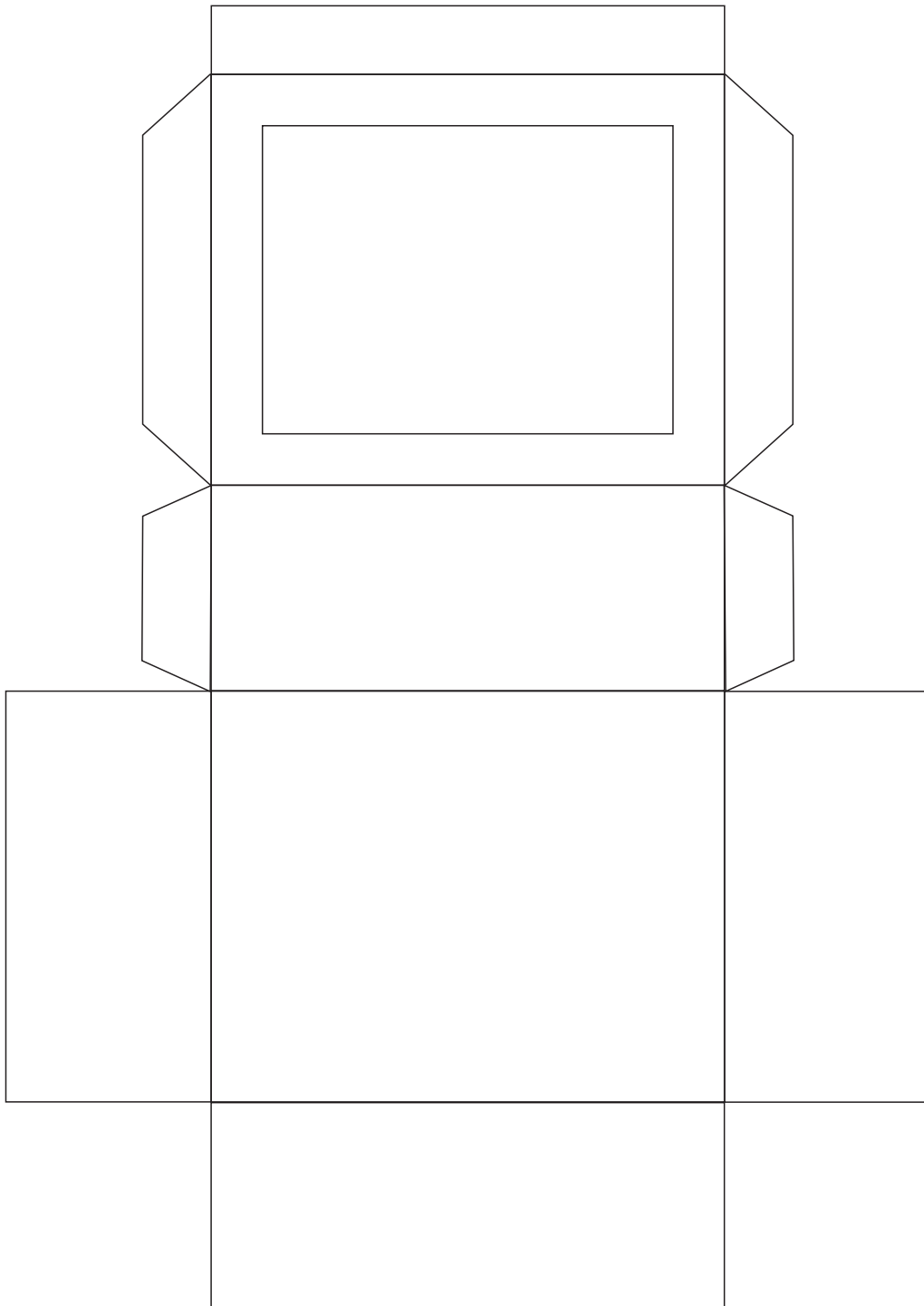


CAIXA LEMBRANCINHA MINIONS

O MOLDE DEPOIS DE MONTADO FICARÁ ASSIM
COMO MOSTRA A FIGURA

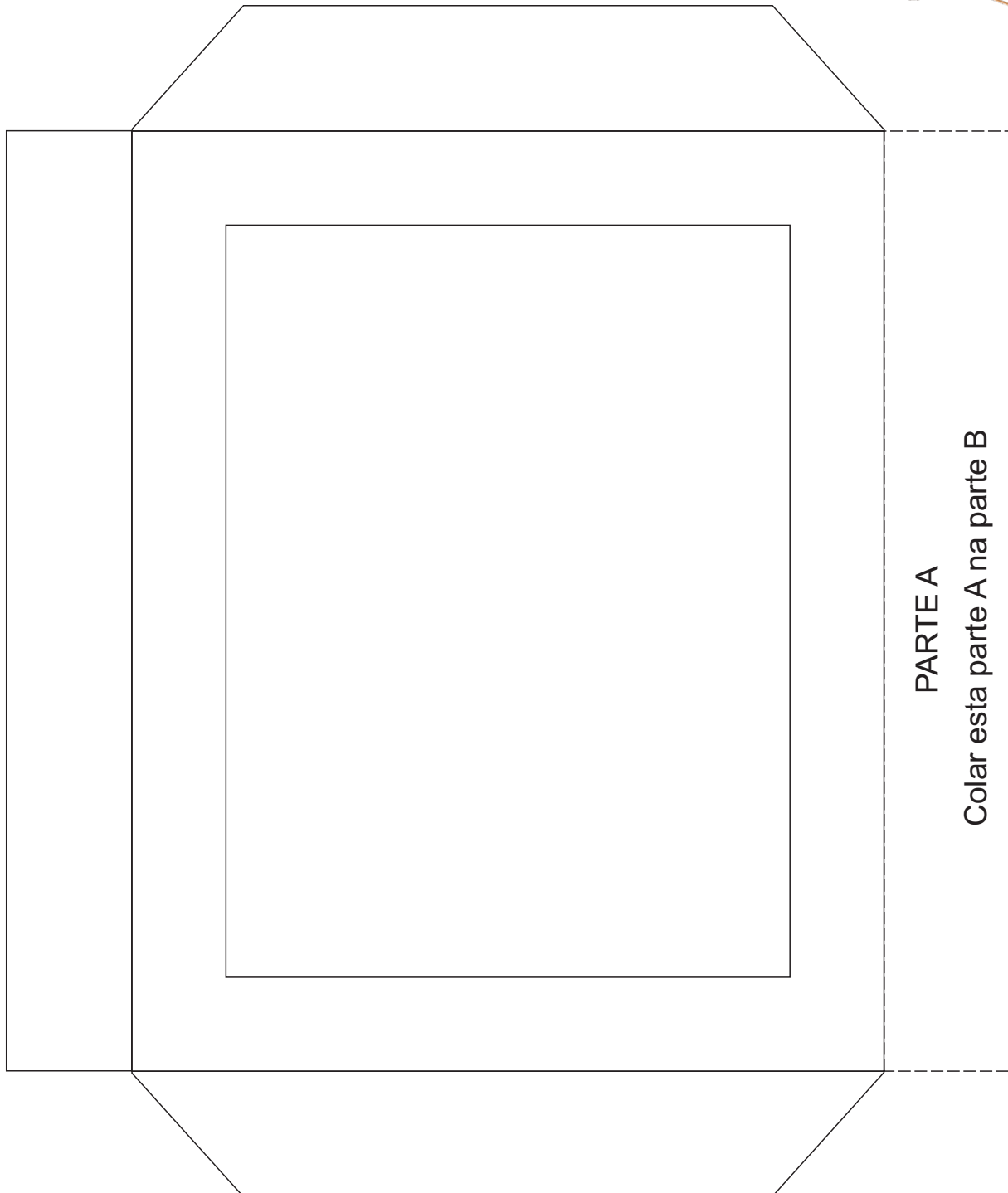


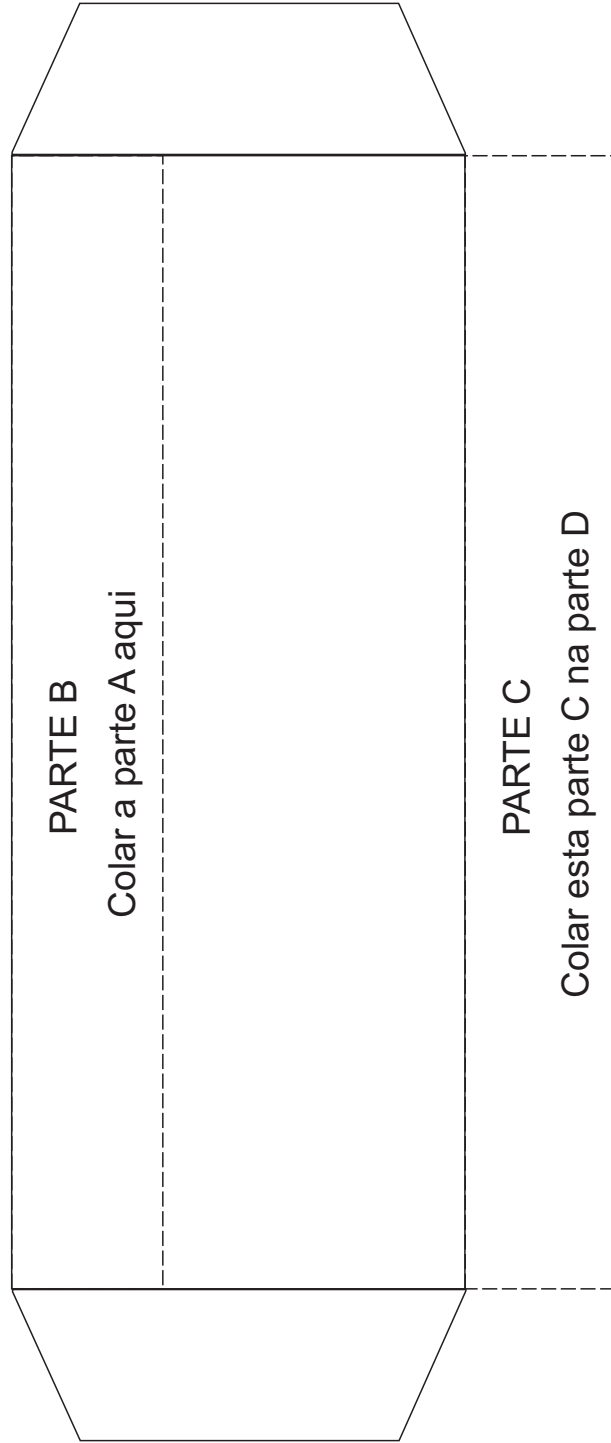
MOLDE PARA CAIXA LEMBRANCINHA MINIONS

MOLDE EM TAMANHO REAL

(Este molde foi editado em partes para que coubesse no papel tamanho A4. É preciso imprimir todas as partes e colar os retângulos pontilhados. Para não errar a montagem do molde, siga as instruções que estão nos retângulos pontilhados.

Importante: recorte apenas os pontilhados externos)





PARTE F

Colar parte E aqui

PARTE D

Colar a parte C aqui

PARTE E

Colar esta parte E na parte F



MOLDE PARA TAMPA DA CAIXA LEMBRANCINHA

MOLDES EM TAMANHO REAL

